



Maxi-Driver™

マキシドライバー™ パワード インストルメント システム

マキシドライバー™ バッテリー システム

マキシドライバー™ エレクトリック システム



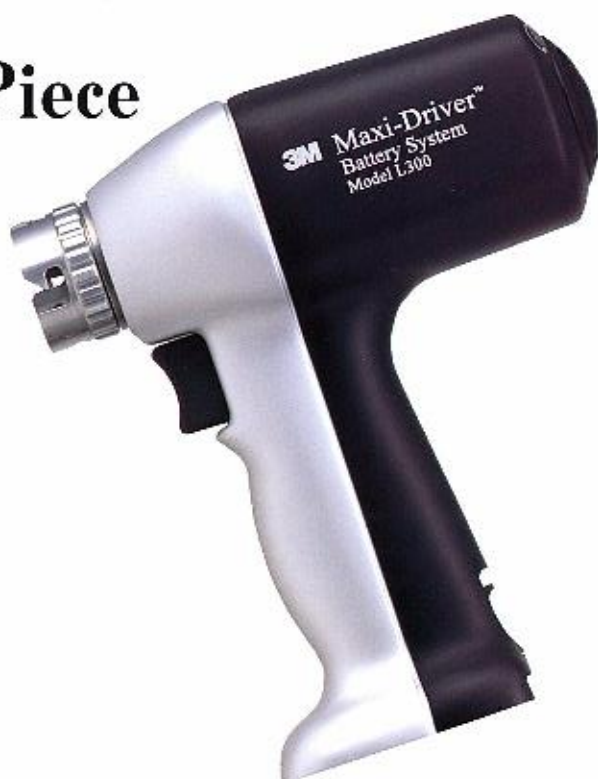
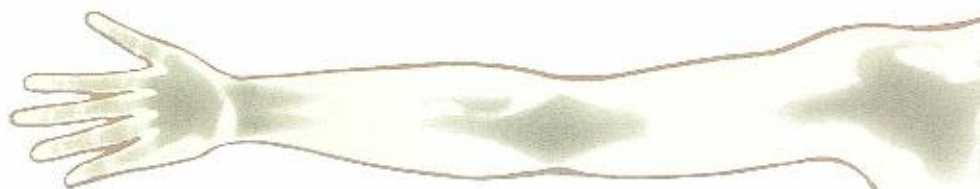
More power for your operating room.
Less expense for your operating budget.



マキシドライバー システム™

Battery
Powered
Instrument

L300 Hand Piece



Air
Powered
Instrument

L100 Hand Piece

Air Powered Instrument エアー式 パワード インストルメント



L100 ハンドピース

材 質：ステンレススチールおよび
アルミニウム
回 転 数：0-1050rpm(正/逆回転可)
トルク：4.1N・m (36.0in.lb.)
ガス消費量：342ℓ/分
動力源：窒素ガス
中空最大径：6.5mm
作 動 圧：100PSI(689kpa,7kg/cm²)



D201 エアーホース※



M207/208
00-1375-007-00/00-1375-030-00
レギュレーター ※

Battery Powered Instrument バッテリー式 パワード インストルメント



L300ハンドピース

材 質：ステンレススチールおよび
アルミニウム
回 転 数：0-1050rpm(正/逆回転可)
トルク：4.1N・m (36.0in.lb.)
動力源：バッテリー
定 格：9.6V DC
中空最大径：4.3mm



L377 バッテリー チャージャー※

電 源：100V(50/60HZ)
充電時間：約55分
充電接続数：4ヶ



L340 バッテリーラック(滅菌用)※

●バッテリーを滅菌する
ときに使用します。



L325A バッテリー

種 類：ニッケルカドミウム
容 量：1.7A・hr
定 格：9.6V DC
作動時間：約10分

Electric Powered Instrument エレクトリック式 パワード インストルメント



L500 ハンドピース

材 質：ステンレススチールおよび
アルミニウム
回 転 数：0-850rpm(正/逆回転可)
トルク：5.0N・m (44in.lb.)
定 格：36.0V DC
動力源：電動
中空最大径：4.3mm



M575 ユニバーサルコンソール (M333電源コード付)※

電 源：100V(50/60HZ)

M332 ハンドピース用電源コード※
長 さ：5m



L112 トリクル チャック アタッチメント

- トリクルチャック型のツイストドリル、スクロイドライバー等が接続されます。
回転数：0-1050rpm 中空最大径：4.8mm



L113 ハドソン チャック アタッチメント

- ハドソンチャック型のフレキシブル軸内リーマー等が接続されます。
回転数：0-1050rpm 中空最大径：4.8mm



L150 リーミング ドライブ アタッチメント

- ハドソンチャック型の寛骨白リーマー等が接続されます。
回転数：0-270rpm 中空最大径：4.8mm



L110 ヤコプス チャック アタッチメント

- 直径6.4mmまでのボンドリルやピン等を把持します。
回転数：0-1050rpm 中空最大径：4.8mm
把持最大径：6.35mm



L111 オートマチック ピン インサート アタッチメント

- クイックレバーを引くとピンが把持され、離すと挿入が自由に行えます。
- 1.6mm径から4.0mm径までのワイヤー/ピンが使用できます。
- 把持したピンの直径が目盛で表示されます。
回転数：0-1050rpm



L320A オシレーティング ソー アタッチメント

- ハンドピースに対して4方向にセットでき、ブレードはアタッチメントに対し5方向にセットできます。

- ブレード着脱はワンタッチでできます。
- 1分間に12,500回の振幅を行います。



L140 レシプロケーティング ソー アタッチメント

- ハンドピースに対して4方向にセットできます。
- ブレード着脱はワンタッチでできます。

- 1分間に最大5,500回の往復運動を行います。



L115 Zimmer チャック アタッチメント

- ジンマー チャック型のフレキシブル体内リーマー等が接続されます。
回転数：0～1050rpm 中空最大径：4.8mm



L151 ASIF/AO リーマー ドライブ アタッチメント

- ASIF/AO型寛骨白リーマー等が接続されます。
回転数：0～270rpm 中空最大径：4.8mm



L153 Zimmer リーマーアタッチメント

- ジンマーチャック型の寛骨白リーマー等が接続されます。
回転数：0～270rpm 中空最大径：4.8mm



L513 ASIF/AO ツイストドリルチャックアタッチメント

- ASIF/AO型のツイストドリル等が接続されます。
回転数：0～1050rpm 中空最大径：4.8mm



L514 ASIF/AO フレキシブル チャック アタッチメント

- ASIF/AO型のフレキシブル体内リーマー等が接続されます。
回転数：0～1050rpm 中空最大径：4.8mm



L152 AESCULAPリーマーチャックアタッチメント

- エースクラップ型の寛骨白リーマー等が接続されます。
回転数：0～270rpm 中空最大径：4.8mm



L515 AESCULAP チャック アタッチメント

- エースクラップ型のフレキシブル体内リーマー等が接続されます。
回転数：0～1050rpm 中空最大径：4.8mm

	直径(mm)
D471	3.0
D472	2.8
D473	2.4
D474	3.4
D475	4.5
D476	3.7
D477	3.2

ツイスト ドリル(D471~477)

D520用	
D521	⊖
D522	⊕
D523	⊕
D524用	
D525	⊖

オートマチック スクリュー ドライバー (D520~525)

	刃幅(mm)	最大カット長(mm)	刃厚(mm)	カット厚(mm)
L139	14.7	60.8	0.97	1.63
L138	29.6	60.8	0.64	1.17
L124,L128	14.7	60.8	0.97	1.63
L122,L127	29.6	60.8	0.64	1.17
L142,L143	14.7	60.8	0.97	1.63
L125	6.6	29.1	0.64	1.10
L131,L133	14.7	60.8	0.97	1.63
L130,L132	29.6	60.8	0.64	1.17
L134	14.7	60.8	0.97	1.63
L135	29.6	60.8	0.64	1.17
L129	14.7	60.8	0.97	1.63
L123	29.6	60.8	0.64	1.17
L121,L126	14.7	60.8	0.97	1.63
L137	29.6	60.8	0.64	1.17
L128	29.6	60.8	0.64	1.17
L129	14.7	60.8	0.97	1.63
L130	29.3	73.5	0.97	0.97
L131	29.7	73.5	0.97	0.97
L134	19.1	73.3	1.27	1.46
L135	19.1	73.3	0.97	1.32
L137	19.1	75.8	0.86	1.02
L138	31.6	76.2	0.86	1.02
L139	30.0	62.0	0.97	1.47

オシレーティング ブレード (L320A用)

	刃幅(mm)	最大カット長(mm)	刃厚(mm)	カット厚(mm)
L197,L198	25.4	90.0	1.27	1.27
L193	19.1	105.0	1.30	1.30
L191	12.7	90.0	0.89	0.89
L199	9.5	31.6	0.38	0.64
L192	12.7	90.0	1.27	1.27
L197	19.1	90.0	1.27	1.27
L198	19.1	90.0	0.89	0.89
L195	25.4	90.0	1.27	1.27
L194,L196	12.7	90.0	0.89	0.89

ニー ブレード (L320A用)

	刃幅(mm)	最大カット長(mm)	刃厚(mm)	カット厚(mm)
P510	53.6	8.9	0.64	1.14
P511	54.4	8.9	0.89	1.40
P512	79.8	8.9	0.89	1.40
P513	79.0	8.9	0.89	1.40
P514	65.3	12.3	0.89	1.22

レシプロケーティング ブレード (P510~514)

主な特長

- 1つの本体にアタッチメント類を取り付けることにより、種々の用途
(ドリリング、ピンニング、骨切り術/オシレーティング・レシプロケーティング、
髄内・寛骨臼リーミング等)にご使用いただけるモジュラータイプの
ラージボーン用多機能骨手術器械です。
- アタッチメント類は、共通に使用できる経済的なシステムです。(一部製品を除く)

主な適用

- 人工関節置換術(股関節、膝関節、肩関節等)
- ラージボーンの外傷治療(コンプレッションヒップスクリュー、内固定術等)
- 各種骨切術
- スポーツ整形(膝十字靭帯再建/修復術)



Electric
Powered
Instrument
L500 Hand Piece



M317 潤滑油

- 器械内部の潤滑をよくするオイルです。



M105A ブリッツⅡ スプレークリーナー

- 器械に付いた血液や骨粉などの汚れを落とすときに使用します。

薬事法規制対象外

注意

- 本製品のご使用に際しましては、必ず当社発行の「取扱説明書」を参照ください。
- Linvatecのパワードインストルメントシステムには、必ずLinvatec製ブレード/バーを使用して下さい。
- 手術時に本システムを安全にご使用頂くため、バーは1回のみのご使用にして下さい。
- 製品ワザが一部変更になることがあります。
- 本文中に記載のカタログ番号は簡略形ですので、正式なカタログ番号は次のようになります。
最初に「L3」、次に簡略形番号、残りは「0」で11桁になります。
(例) L300 の場合 L3-L300-000-00
L320Aの場合 L3-L320-A00-00
製品のお問い合わせ、ご発注等には上記11桁のカタログ番号にてご対応して頂きますよう、お願い致します。

ジンマー株式会社

本社 〒105-0001 東京都港区虎ノ門四丁目1番17号城山MTビル7階
Tel. 03-6402-6600(代表) Fax. 03-6402-6620



- カスタマーダイレクト(商品のご注文)
北海道 ……Tel. 011-781-3367 Fax. 011-781-3368
東北地方 ……Tel. 022-284-8558 Fax. 022-284-8559
関東・中部・近畿地方 ……Tel. 0550-89-8522 Fax. 0120-89-3570
中国・四国・九州地方 ……Tel. 092-931-7297 Fax. 092-931-7303
- 修理のお問合せ ……Tel. 0120-33-8507
- 製品のお問合せ ……Linvatec/OSP ……Tel. 03-6402-6604